

XXXXXXXXXXXXXXXXXXXX



XXXXXXXXXXXXXXXXXXXX

RECEITA GRATUITA

# Alice

no País das Maravilhas



Padrão @kammalaartes



## MATERIAIS NECESSÁRIOS

- Linha para amigurumi (cores: off white, branco, hortências, preto, creme)
- Enchimento
- Tesoura
- Agulha de tapeçaria
- Olhos para amigurumis

## ABREVIATURAS

AM - Anel Mágico  
pb - Ponto baixo  
mpa - Meio Ponto Alto  
pa - Ponto Alto  
pbx - Ponto Baixíssimo  
pts - Pontos

corr - Correntinha  
aum - aumento  
aumtriplo - 3 pts no mesmo pt de base  
(x pts) - Quantidade de pontos da carreira

**A boneca da foto foi feita com a linha amigurumi da círculo, agulha de 2,5mm e olhos nº 8**



## PERNAS

1. (Branco) 6 pb no AM (6 pts)
- 2 - 5. 6 pb em toda a volta (6 pts)
6. 1 pb, 1 aum, 2 pb, 1 aum, 1 pb (8 pts)
7. 8 pb em toda a volta (8 pts)

**Finalize** a primeira perna. Repita os passos anteriores para a segunda perna, mas **não finalize**.

## CORPO E CABEÇA

8. Faça 1 corr, 8 pb (na primeira perna), 1 pb na corr, 8 pb (na segunda perna), 1 pb na corr. (18 pts)

### Coloque enchimento

9. 18 pb em toda a volta (18 pts)
- 10 - 11. (Off-white) 18 pb em toda a volta (18 pts)
12. 4 pb, 1 dim, 7 pb, 1 dim, 3 pb (16 pts)
13. 16 pb em toda a volta (16 pts)
14. 4 pb, 1 dim, 6 pb, 1 dim, 2 pb (14 pts)
15. 3 pb, 1 dim, 5 pb, 1 dim, 2 pb (14 pts)



## Coloque enchimento

- 16. (1 pb, 1 dim) 4x (8 pts)
- 17. 8 pb em toda a volta (8 pts)
- 18. (1 pb, 1 aum) 4x (12 pts)
- 19. (1 pb, 1 aum) 6x (18 pts)
- 20. (2 pb, 1 aum) 6x (24 pts)
- 21. (3 pb, 1 aum) 6x (30 pts)
- 22. (4 pb, 1 aum) 6x (36 pts)
- 23 - 26. 36 pb em toda a volta (36 pts)
- 27. (4 pb, 1 dim) 6x (30 pts)

**Coloque** os olhos entre as carreiras 24 e 25, com 6 pts de distância

- 28. (3 pb, 1 dim) 6x (24 pts)
- 29. (2 pb, 1 dim) 6x (18 pts)

## Coloque enchimento

- 30. (1 pb, 1 dim) 6x (12 pts)
- 31. 6 dim (6 pts)

**Finalize.** Você pode optar por finalizar na carr. 30 e fechar a cabeça com a agulha de tapeçaria (passando a agulha com o fio de duas em duas alças de fora e puxando o fio no final para arrematar).



## BRAÇOS

1. (Off-white) 6 pb no AM (6 pts)
- 2 - 8. 6 pb em toda a volta (6 pts)
9. Vire a peça e faça 3 pb (3 pts)

**Finalize**, deixando fio para a costura. **Costure** entre as carreiras 15 e 16 do corpo.

## ORELHAS

1. (Off-white) 3 pb no AM (3 pts)

**Feche** o AM e deixe fio para a costura. **Costure** a 3 pts de distância do olho, entre as carreiras 24 e 25 da cabeça.

## VESTIDO

1. (Hortência) 16 corr (16 pts)

2. Pule as duas primeiras corr, 2 mpa, 4 corr, pule 4 pts da corr de base, 2 aum mpa, 4 corr, pule 4 pts da corr de base, 2 mpa (16 pts)

XXXXXXXXXXXXXXXXXXXX



XXXXXXXXXXXXXXXXXXXX

3. Suba 2 corr, vire a peça, 1 aum mpa, 14 mpa, 1 aum mpa (18 pts)

4. Suba 2 corr, vire a peça, 18 mpa (18 pts)

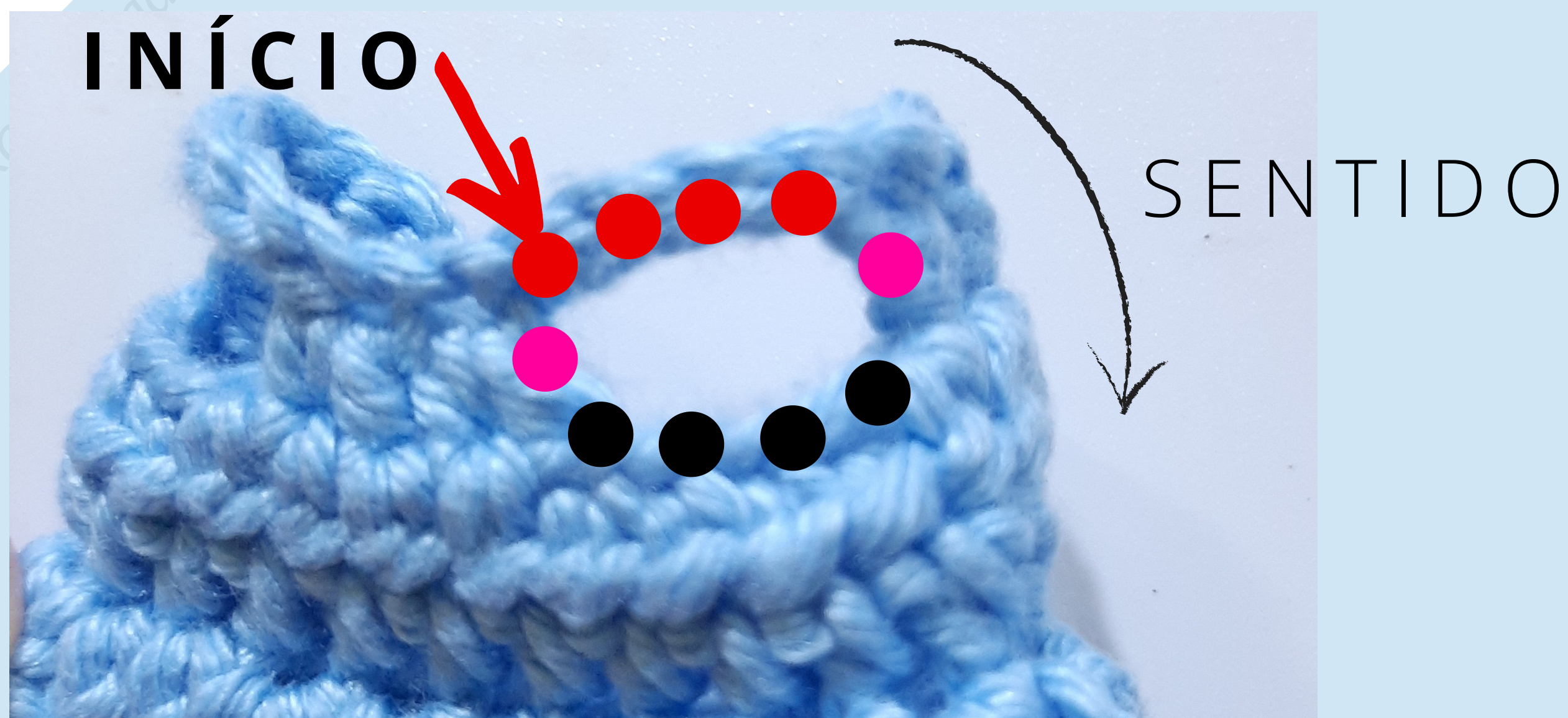
5. Suba 2 corr, vire a peça, (1 aum pa, 1 pa) 4x, 2 aum pa, (1 pa, 1 aum pa) 4x (28 pts)

6. Suba 2 corr, vire a peça, 28 pa. **Faça** 1 pbx no primeiro pt feito para fechar a carreira. (28 pts)

7. Suba 2 corr, **não vire a peça**, 28 pa. **Finalize** com 1 pbx na segunda correntinha feita no início da carreira. (28 pts)

## MANGAS

Para fazer as mangas, trabalharemos nas 4 corr feitas (pontos pretos) e puladas (pontos vermelhos) na carreira 2, assim como nos 2 pts das laterais (pontos rosas).



XXXXXXXXXXXXXXXXXXXX



XXXXXXXXXXXXXXXXXXXX

1. **(Hortênciã)** Insira a agulha na primeira alça livre na parte superior e trabalhe no sentido horário (figura na página anterior). Suba 2 corr, 1 pa no mesmo pt das correntinhas, (1 aum pa, 1 pa) 2x, 4 pb, 1 pa. Finalize com 1 pbx na segunda correntinha feita no início da carreira.

2. 12 pb em toda a volta. **Finalize** com 1 pbx.



## AVENTAL

1. **(Branco)** 26 corr

2. Pule as duas primeiras corr, 4 mpa, 1 aumtriplo mpa, 3 mpa, 1 aumtriplo mpa, 6 mpa, 1 aumtriplo mpa, 3 mpa, 1 aumtriplo mpa, 4 mpa (32 pts)

**Finalize**, deixando um pedaço de fio para a costura (não precisa ser um pedaço grande)

3. Insira a agulha no 15º pt do pedaço feito acima (você trabalhará nos 4 pts centrais do avental) e faça 4 pb (4 pts)

XXXXXXXXXXXXXXXXXXXX



XXXXXXXXXXXXXXXXXXXX



- 4 - 5. Suba 1 corr, vire a peça, 4 pb (4 pts)
6. Suba 1 corr, vire a peça, 1 aumtriplo pb, 2 pb, 1 aumtriplo pb (8 pts)
- 7 - 8. Suba 1 corr, vire a peça, 8 pb (8 pts)

### **Finalize.**

Insira a agulha na lateral, entre as carreiras 5 e 6, e faça 25 corr em cada lado para dar o laço do avental (você pode aumentar a quantidade de correntinhas, caso ache necessário)

## **SAPATOS**

1. (Preto) 5 corr

2. Pule a primeira corr, 3 pb, 1 aumtriplo pb, 2 pb, 1 aum (10 pts)

3. 1 aum, 2 pb, 3 aum, 4 pb (14 pts)

4. (Apenas na alça de trás) 5 pb, 3 dim, 3 pb (11 pts)

**Finalize** com 1 pbx, deixando um pedaço de fio para a costura. Você pode optar por passar um pedaço de fio por cima da perninha para fazer a alça do sapato.





## CABELO

### PARTE 1

1. (Creme) 6 pb no AM (6 pts)

2. 6 aum (12 pts)

3. (Apenas na alça de trás) (1 aum, 1 pb) 6x (18 pts)

4 - 12. No próximo pt, faça 1 pbx, 20 corr. Pule as duas primeiras corr, 18 mpa (18 pts)

13. 1 pbx, 10 corr, pule a primeira corr, 9 pb (9 pts)

14 - 20. 1 pb (1 pt)

21. 1 pbx, 10 corr, pule a primeira corr, 9 pb (9 pts)

**Finalize** com 1 pbx.

### PARTE 2

Agora, trabalhe nas alças que não foram usadas na carr 3. Comece pela 1ª alça da carreira.

1 - 2. 1 pbx, 20 corr. Pule as duas primeiras corr, 18 mpa (18 pts)

3 - 4. 1 pb (1 pt)

5 - 12. 1 pbx, 20 corr. Pule as duas primeiras corr, 18 mpa (18 pts)

**Finalize**, deixando um fio longo para a costura.



**Centralize** o cabelo na cabeça (AM do cabelo com AM da cabeça) de modo que as carreiras de pb (14 à 20) fiquem para a frente. **Comece** costurando as duas mechas menores (13 e 21) indo para trás das orelhas. Depois, **distribua** as mechas iniciais do cabelo (4 à 12) pela parte de trás da cabeça (Você pode costurar as pontas das mechas, caso não queira que elas enrolem).





Em seguida, **distribua** as últimas mechas (1 à 12 da parte 2) da seguinte maneira:

1. Mechas 1, 2, 9 e 10 serão costuradas na parte de trás da cabeça (as mechas 9 e 10 tamparão o círculo do topo da cabeça e se encaixarão nos pb das carreiras 3 e 4);
2. Para a franja, **cruze** as mechas 7 e 12, costurando-as na parte de trás das orelhas.
3. Por fim, **cruze** as mechas 8 e 11 e também costure-as por trás das orelhas. Certifique-se que essas mechas estejam cobrindo ao máximo os pontos baixos da frente do cabelo.





## LAÇO

1.23 corr, pule a primeira corr, 10 pbx. (No mesmo pt de base, faça: 1 pbx, suba 5 corr, 1 pbx) 2x, 10 pbx (22 pts).

Finalize, deixando fio para a costura. Posicione o laço e passe a agulha de um lado a outro da cabeça de forma a prender as pontas do laço nas laterais, próximas às mechas da franja da boneca.



## DETALHES

Com a mesma linha usada no cabelo, borde as sobrancelhas da Alice. Se quiser, faça delineado nos olhos com uma linha preta mais fina. Passe blush nas orelhas ou pinte com tinta para tecido diluída em água.

Padrão @kammalaartes

XXXXXXXXXXXXXXXXXXXX



XXXXXXXXXXXXXXXXXXXX

## SUA MINI ALICE ESTÁ PRONTA!



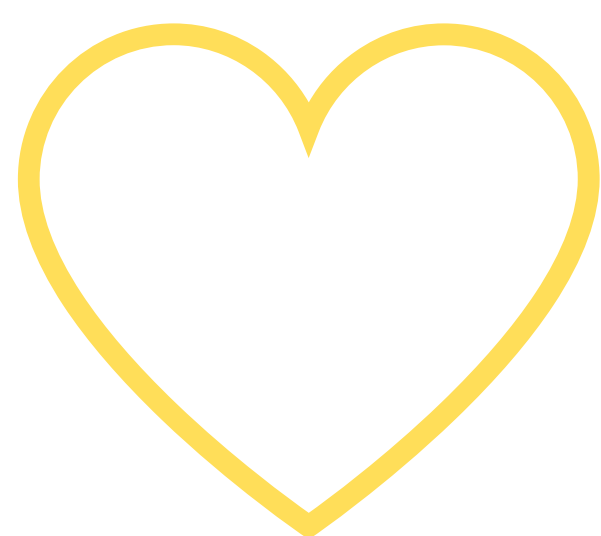
Esta receita é de autoria de Aline dos Santos. A sua venda total ou parcial é **proibida**.

Caso use esse padrão, não esqueça de **dar os créditos** marcando o nosso perfil **@kammalaartes**.

Use, também, nossa **hashtag #kammalaartes**



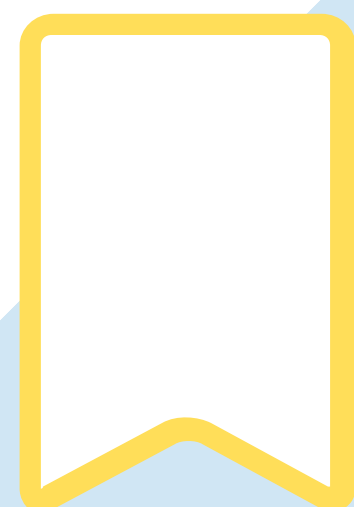
**GOSTOU DESSE  
CONTEÚDO?**



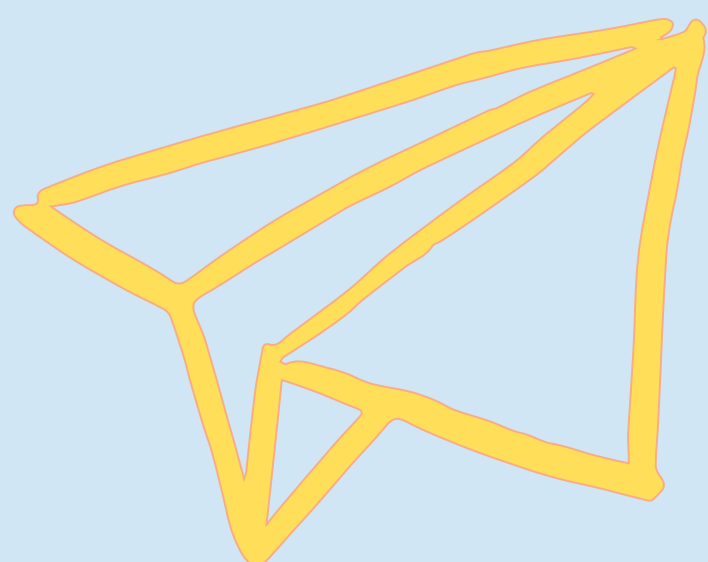
**CURTA**



**COMENTE**



**SALVE**



**COMPARTILHE**