

Receita  
gratuita



Chaveiro

Ootori Sama

*Por Aline dos Santos*

*Padrão @kammalaartes - Todos os direitos reservados.*



# Materiais utilizados

- Linhas com tex 492 ou similar nas cores: amarelo claro, verde claro e laranja;
- Agulha de crochê proporcional à linha;
- Enchimento;
- Feltro na cor branca;
- Caneta de tecido ou caneta permanente;
- Agulha de tapeceiro;
- Marcador de carreira.

## Abreviações

AM - Anel Mágico  
pb - Ponto baixo  
mpa - Meio Ponto Alto  
pa - Ponto Alto  
pbx - Ponto Baixíssimo  
pts - Pontos

corr - Correntinha  
aum - aumento  
dim - diminuição  
pbolha - ponto bolha\*  
pad - ponto alto duplo  
aumpad - aumento de ponto alto duplo

\*Pbolha: faça a primeira laçada de 5 pa no mesmo ponto de base, lince as 6 alças que ficaram na agulha ao mesmo tempo para fechar o ponto.



# Corpinho

1. (amarelo claro) 6 pb no AM (6 pts)
2. 6 aum (12 pts)
3. (1 pb, 1 aum) 6x (18 pts)
4. (1 pb, 1 aum, 1 pb) 6x (24 pts)
5. (3 pb, 1 aum) 6x (30 pts)
6. 1 pbolha, 29 pb (30 pts)
7. (1 dim, 13 pb) 2x (28 pts)
8. 6 pb, 1 dim, 12 pb, 1 dim, 6 pb (26 pts)
9. 6 pb, 1 pbolha, 5 pb, 1 dim, 4 pb, 1 pbolha, 6 pb (24 pts)
10. 6 pb, 1 dim, 9 pb, 1 dim, 5 pb (22 pts)
11. 22 pb (22 pts)
12. (1 dim, 9 pb) 2x (20 pts)
13. (1 dim, 8 pb) 2x (18 pts)
14. (mude para o verde) 1 pbx, suba 2 corr, 1 pa no mesmo pt das corr, 1 pad, 1 aumpad, 3 pa, suba 2 corr e volte fazendo 1 pb na corr, 1 pb no pt de base, 3 pa, 1 aumpad, 1 pad, 1 pa.



**Finalize** com 1 pbx. Faça pbx em todas as alças internas. Na última, suba 2 corr e volte fazendo 1 pbx.

**Deixe** um pedaço de fio para fechar a peça e feche juntando as alças internas opostas.

## Bico

1. (laranja) 6 corr, volte fazendo 2 pb, 1 mpa, 2 pb.

No mesmo ponto de base do último ponto feito, faça 1 pbx. Siga fazendo 1 pbx, 1 mpa, 2 pbx.

**Finalize** e deixe fio para a costura.

O lado com os pbx será o costurado na peça. O mpa desse lado deve ficar para cima, para fazer o formato do bico.

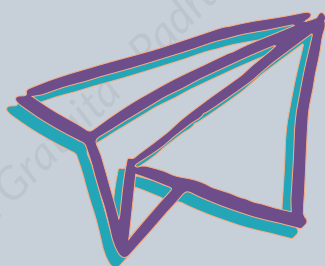
## Olhos

Corte dois círculos no feltro branco (eu costumo passar termolina no feltro e deixar secar bem antes de usar. Assim, ele fica mais durinho e não desfia). Cole na peça e, com a caneta preta, faça as bolinhas centrais dos olhos.





**Compartilhe esta receita para que ela chegue a  
mais pessoas!  
Muito obrigada!**



*Compartilhamento feito através do link (no  
aviãozinho). Não venda esta receita nem compartilhe  
através de print de tela.*

*Padrão @kammalaartes - Todos os direitos reservados.*

