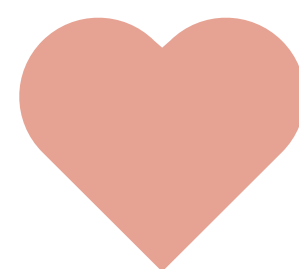


XXXXXXXXXXXXXXXXXXXX



XXXXXXXXXXXXXXXXXXXX

RECEITA GRATUITA

# Corpinho Base



Padrão @kammalaartes



## MATERIAIS NECESSÁRIOS

- Agulha de crochê
- Linha para amigurumi
- Enchimento
- Tesoura
- Agulha de tapeçaria
- Olhos para amigurumis

## ABREVIações

- AM - Anel Mágico
- pb - Ponto baixo
- pts - Pontos
- corr - Correntinha
- (x pts) - Quantidade de pontos da carreira

**O corpinho da foto foi feito com a linha amigurumi da círculo, agulha de 2,5mm e olhos nº 8**



## PERNAS

1. 6 pb no AM (6 pts)
- 2 - 5. 6 pb em toda a volta (6 pts)
6. 1 pb, 1 aum, 2 pb, 1 aum, 1 pb (8 pts)
7. 8 pb em toda a volta (8 pts)

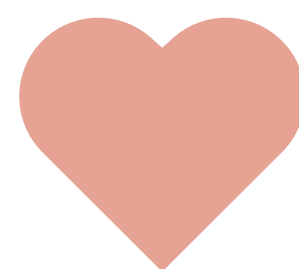
**Finalize** a primeira perna. Repita os passos anteriores para a segunda perna, mas **não finalize**.

## CORPO E CABEÇA

8. Faça 1 corr, 8 pb (na primeira perna), 1 pb na corr, 8 pb (na segunda perna), 1 pb na corr. (18 pts)

### Coloque enchimento

- 9 - 11. 18 pb em toda a volta (18 pts)
12. 4 pb, 1 dim, 7 pb, 1 dim, 3 pb (16 pts)
13. 16 pb em toda a volta (16 pts)
14. 4 pb, 1 dim, 6 pb, 1 dim, 2 pb (14 pts)
15. 3 pb, 1 dim, 5 pb, 1 dim, 2 pb (14 pts)



## Coloque enchimento

- 16. (1 pb, 1 dim) 4x (8 pts)
- 17. 8 pb em toda a volta (8 pts)
- 18. (1 pb, 1 aum) 4x (12 pts)
- 19. (1 pb, 1 aum) 6x (18 pts)
- 20. (2 pb, 1 aum) 6x (24 pts)
- 21. (3 pb, 1 aum) 6x (30 pts)
- 22. (4 pb, 1 aum) 6x (36 pts)
- 23 - 26. 36 pb em toda a volta (36 pts)
- 27. (4 pb, 1 dim) 6x (30 pts)

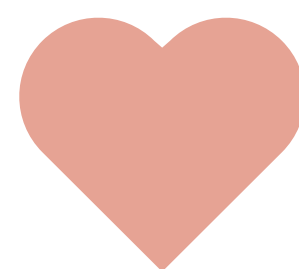
**Coloque** os olhos entre as carreiras 24 e 25, com 6 pts de distância

- 28. (3 pb, 1 dim) 6x (24 pts)
- 29. (2 pb, 1 dim) 6x (18 pts)

## Coloque enchimento

- 30. (1 pb, 1 dim) 6x (12 pts)
- 31. 6 dim (6 pts)

**Finalize.** Você pode optar por finalizar na carr. 30 e fechar a cabeça com a agulha de tapeçaria.



## BRAÇOS

1.6 pb no AM (6 pts)

2 - 8. 6 pb em toda a volta (6 pts)

9. Vire a peça e faça 3 pb (3 pts)

**Finalize**, deixando fio para a costura. **Costure** entre as carreiras 15 e 16 do corpo.

## ORELHAS

1.3 pb no AM (3 pts)

**Fech**e o AM e deixe fio para a costura. **Costure** a 3 pts de distância do olho, entre as carreiras 24 e 25 da cabeça.

## SEU MINI CORPINHO ESTÁ PRONTO!

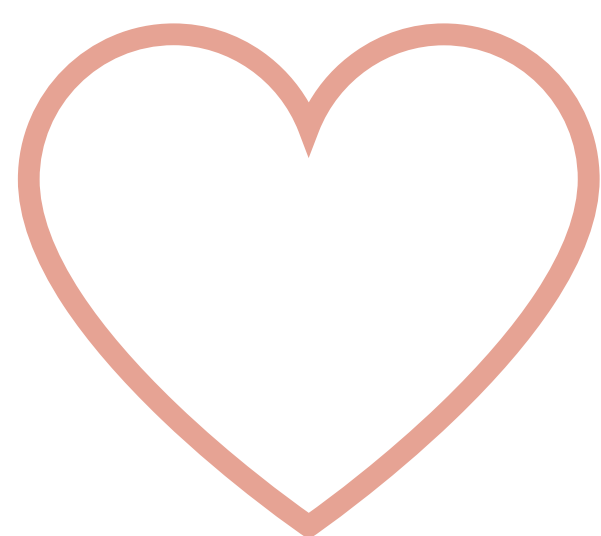
Agora você pode personalizar do jeito que quiser!

Caso use esse padrão, não esqueça de **dar os créditos** marcando o nosso perfil **@kammalaartes**.

Use, também, nossa **hashtag #kammalaartes**



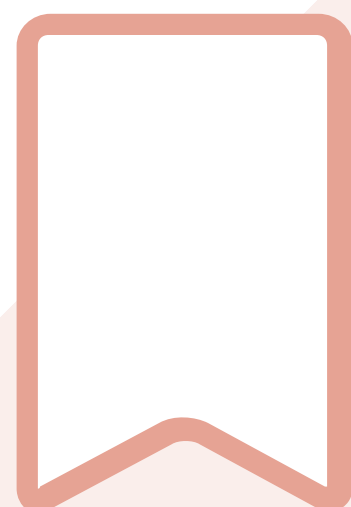
**GOSTOU DESSE  
CONTEÚDO?**



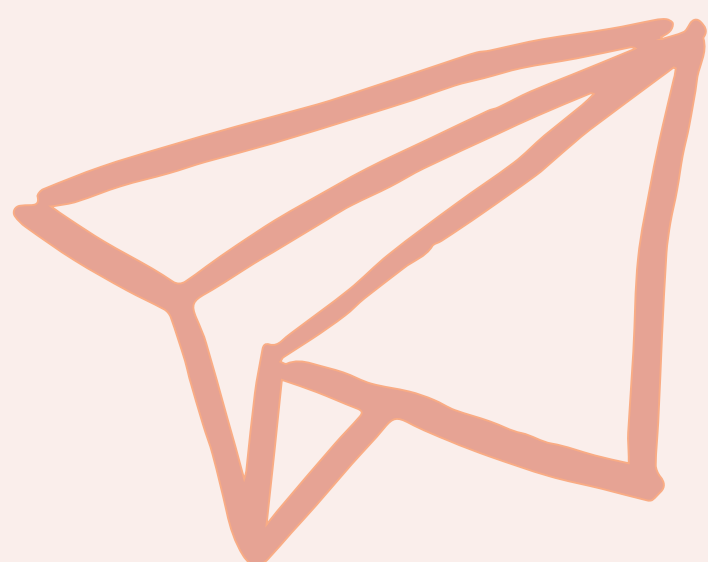
**CURTA**



**COMENTE**



**SALVE**



**COMPARTILHE**