

# RECEITA GRATUITA MORTALMENTE SÉRIA



## Saitama

One Punch Man

@kammalaartes

AMIGEEXWEEK

# Termos de uso

Esta é uma receita gratuita feita com muito carinho para o Projeto AmiGeekWeek.

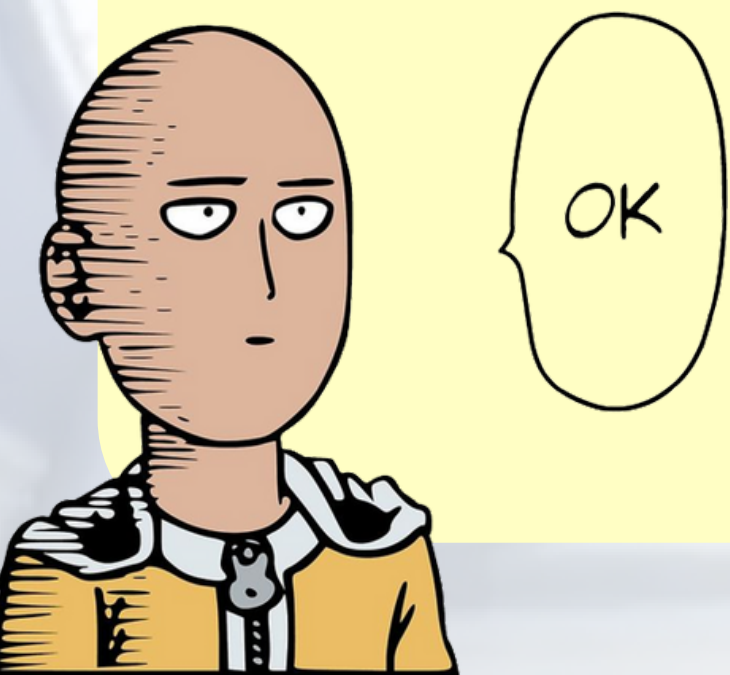
A receita foi criada e desenvolvida por Aline dos Santos (@kammalaartes) e está sendo disponibilizada gratuitamente, mas sua reprodução e venda é proibida, sendo amparada pela Lei de Direitos Autorais (Lei nº 9.610/1998).

Por favor, sempre que for compartilhar essa receita, compartilhe através do link ou aviãozinho do Instagram.

Caso a reproduza, não esqueça de dar os créditos (e também para que a gente possa ver seu trabalho <3), use a #amigeekweek e nos marque :)

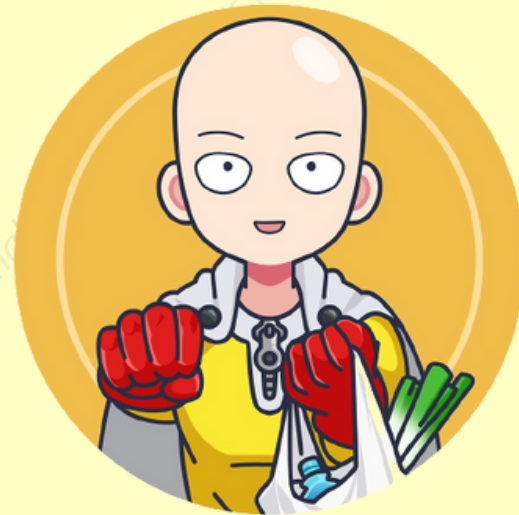
Não esqueça de salvar a receita para rever sempre que necessário!

Ah! Você tem permissão para vender e presentear o amigurumi pronto! Divirta-se!"



# Materiais

- Linhas com tex 492 ou similar nas cores: amarelo vivo, tom de pele, off white, branco, preto, mostarda (ou fio dourado), vermelho e verde vivo.
- Agulha de crochê proporcional à linha;
- Agulha de tapeceiro;
- Fio de meada preto;
- Feltro branco;
- Tinta ou caneta de tecido;
- Cola;
- Tesoura;
- Marcador de carreira.



# Abreviações

AM - Anel Mágico  
pb - Ponto baixo  
mpa - Meio Ponto Alto  
pa - Ponto Alto  
pbx - Ponto Baixíssimo  
pts - Pontos

BLO - apenas a alça de trás  
corr - Correntinha  
aum - aumento  
dim - diminuição

O boneco da foto foi feito com fio amigurumi e agulha 2,5 mm, usando as cores: canário, off white, branco, carmim, bandeira, preto, chantilly e um fio dourado. Ficou com aprox. 13 cm de altura

## Braços (2x)

1. (chantilly) 6 pb no AM (6 pts)
2. 6 pb (6 pts)
3. (amarelo - BLO) 6pbx (6 pts)
4. (BLO) 6 pb (6 pts)
- 5 - 9. 6 pb (6 pts) - (5 carreiras)

**Finalize.** Não é necessário deixar fio para a costura.  
coloque um pouquinho de enchimento nas pontas dos braços.

## Luvas (2x)

1. (vermelho) 9 pb no AM (9 pts)
- 2 - 6. 9 pb (9 pts) - (5 carreiras)

**Finalize.** Não é necessário deixar fio para a costura.

## Pernas (2x) + Corpo

1. (chantilly) 8 pb no AM (8 pts)
2. 8 pb (8 pts)
3. (amarelo) 8 pb (8 pts)
- 4 - 8. 8 pb (8 pts) - (5 carreiras)

**Finalize** a primeira perna. **Repita** as carreiras para a segunda perna, mas não finalize.



## Junção das pernas:

9. 1 corr, 8 pb na primeira perna, 1 pb na corr, 8 pb na segunda perna, 1 pb na corr. (18 pts)
10. 18 pb (18 pts)
11. 4 pb, 1 dim, 6 pb, 1 dim, 4 pb (16 pts) - **As diminuições devem ficar nas laterais do corpo. Ajuste, se for necessário.**
12. 16 pb (16 pts) - Coloque enchimento
13. 4 pb, 1 dim, 5 pb, 1 dim, 3 pb (14 pts) - **dim nas laterais.**
14. 14 pb (14 pts)
15. 3 pb, 1 dim, 5 pb, 1 dim, 2 pb (12 pts) - **dim nas laterais.**

## Junção dos braços:

16. 3 pb, 6 pb no braço, 6 pb, 6 pb no braço, 3 pb (24 pts)

### Coloque enchimento

17. (off-white) 12 dim (12 pts)
18. (chantilly - BLO) (1 pb, 1 dim) 4x (8 pts)
- 19 - 23. 8 pb (8 pts) - (5 carreiras) - **Coloque enchimento**, para ficar bem durinho)
24. 4 dim (4 pts)

**Finalize** e feche a peça.



## Botas (2x)

1. (vermelho) 6 corr. Trabalhe em volta das correntinhas: 4 pb, 1 aum triplo, 3 pb, 1 aum (12 pts)
2. 1 aum, 3 pb, 3 aum, 3 pb, 2 aum (18 pts)
3. 18 pb na haste - **vide foto** (18 pts)
4. 5 pb, 3 dim, 7 pb (15 pts)
5. 5 pb, 1 dim tripla, 7 pb (13 pts)
- 6 - 8. 13 pb (13 pts) - (3 carreiras)

**Finalize.**



## Capa

1. (branco) 15 corr, volte fazendo 1 pb, 1 corr, pule 1 pt, 10 pb, 1 corr, pule 1 pt, 1 pb. **Finalize.**

**Insira** a agulha no 4º ponto a partir do início e suba 2 corr.

2. 1 mpa (no mesmo pt das corrs), 7 mpa (8 pts)
  3. Suba 2 corr, vire a peça, 8 aum mpa (16 pts)
  - 4 - 12. Suba 2 corr, vire a peça, 16 mpa (16 pts)
- (9 carreiras)

**Finalize** e esconda os fios.



Você pode prender a capa ao corpo de duas formas: a **primeira** é costurando a capa nos ombros; a **segunda** é costurando uma miçanga preta de cada lado do ombro - vide foto - e encaixando a capa nas miçangas (dessa forma ela fica removível)

# Cabeça

1. (chantilly) 6 pb no AM (6 pts)
2. 6 aum (12 pts)
3. (1 pb, 1 aum) 6x (18 pts)
4. (1 pb, 1 aum, 1 pb) 6x (24 pts)
5. (1 pb, 1 aum, 1 pb) 4x (32 pts)
6. (7 pb, 1 aum) 4x (36 pts)
- 7 - 15. 36 pb (36 pts) (9 carreiras)
16. (16 pb, 1 dim) 2x (34 pts)
17. (1 dim, 15 pb) 2x (32 pts)
18. (2 pb, 1 dim) 8x (24 pts)
19. (1 pb, 1 dim, 1 pb) 6x (18 pts) - **Coloque enchimento**
20. 6 dim, 2 dim triplas (8 pts)



**Finalize**, deixando fio para a costura. **Encaixe** a cabeça no pescoço e costure-a ao corpo.

## Olhos (2x)

**Desenhe** o contorno dos olhos no feltro, de acordo com o tamanho que desejar. Os da imagem ocuparam 3 pts de largura. Faça a bolinha central com a caneta ou tinta para tecido. Se quiser, faça o contorno em preto também. Cole-os entre as carreiras 11 e 13, com 3 pts de distância entre eles.

## Orelhas (2x)

1. (chantilly) 4 pb no AM (4 pts)

**Finalize**, deixando fio para a costura. Costure entre as carreiras 12 e 13 da cabeça, com aproximadamente 4 pts de distância dos olhos.

## Cinto

1. (preto) 20 corr - ou o suficiente para dar a volta na cintura.

**Finalize**, deixando fio para a costura. **Costure** entre as carreiras 11 e 12 do corpo.

Para o **detalhe do cinto**, use um fio mostarda ou dourado e faça:

1. 5 pb no AM (5 pts)

**Finalize** e costure (ou cole) no cinto.



## Detalhes finais

Com o fio de meada preto, borde as sobrancelhas (seriamente retas), 1 carreira acima dos olhos.

Para caracterizar mais ainda o personagem, borde uma boca reta, aproximadamente 3 carreiras abaixo dos olhos.



## Extra: sacola de compras

1. (branco) 6 pb no AM (6 pts)
2. 6 aum (12 pts)
- 3 - 6. 12 pb (12 pts) - (4 carreiras)
7. (1 pbx, 10 corr, pule 2 pontos, 3 pbx) 2x

**Finalize.**

Para a folha, faça:

1. (verde) 9 corr, volte fazendo 2 pbx, suba 4 corr, volte fazendo 3 pbx, agora continue nas correntinhas iniciais fazendo 6 pbx.

**Finalize** e **cole** a folha dentro da sacola de compras.



## E seu Saitama está prontinho!

Ele também pode ser usado como chaveiro!

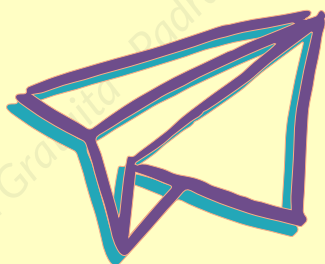




**Compartilhe esta receita para que ela chegue a**

**mais pessoas!**

**Muito obrigada!**



*Compartilhamento feito através do link (no aviãozinho). Não venda esta receita nem compartilhe através de print de tela.*